

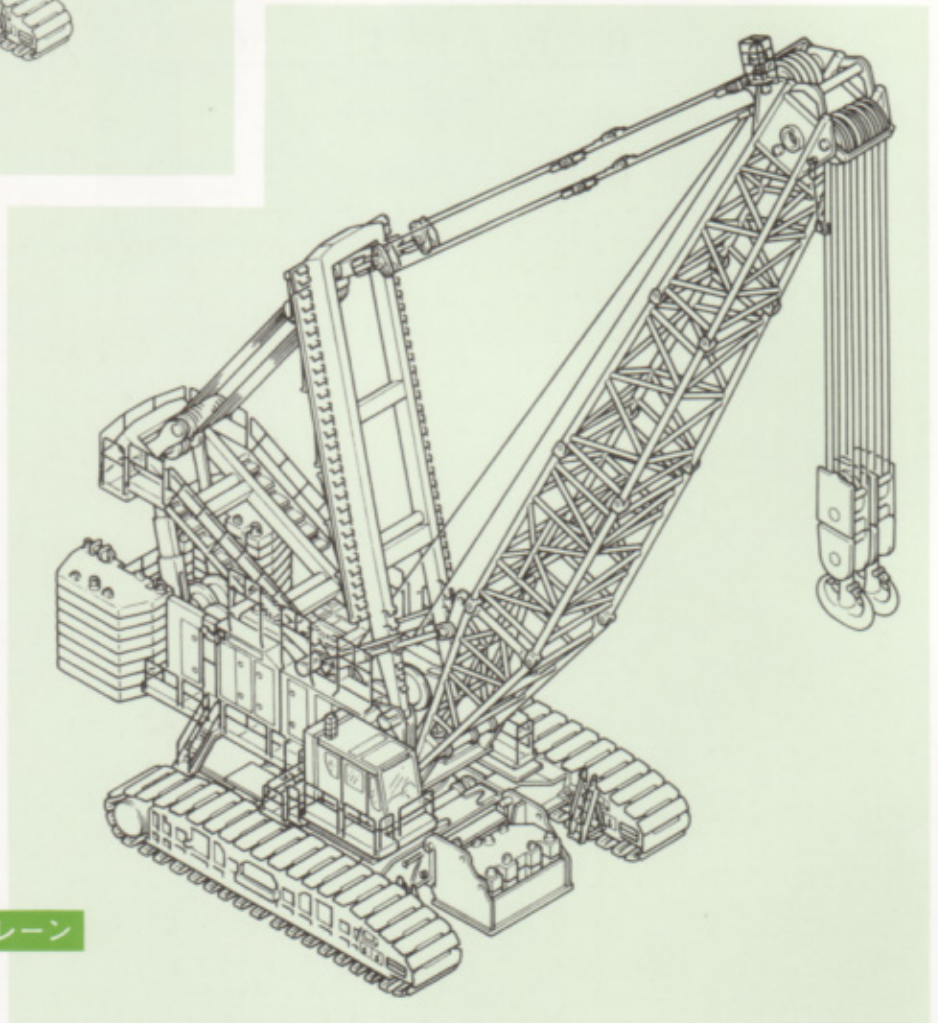
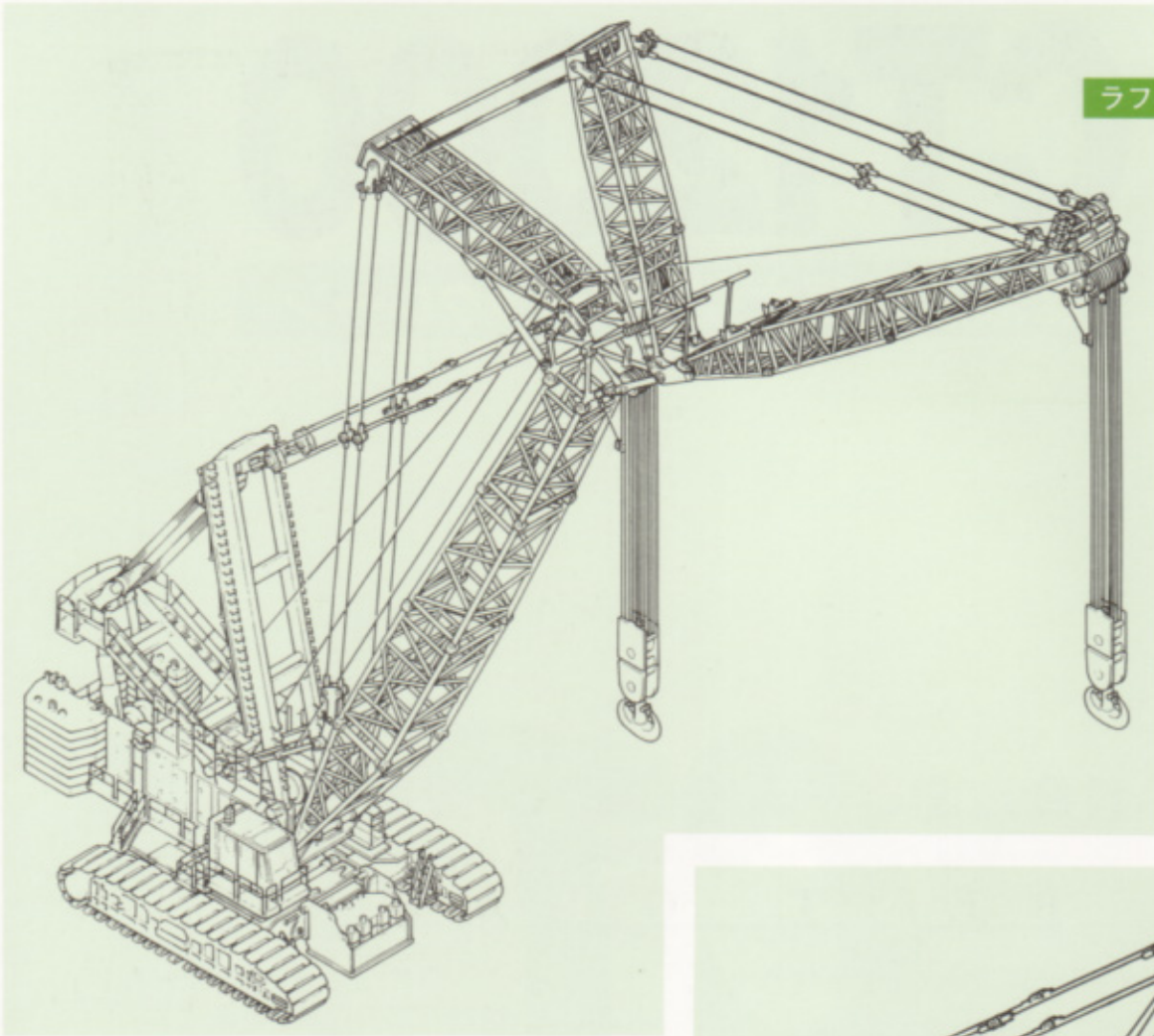
CT12000

全油圧式超大型クローラクレーン

CT
B E S T G R A D E

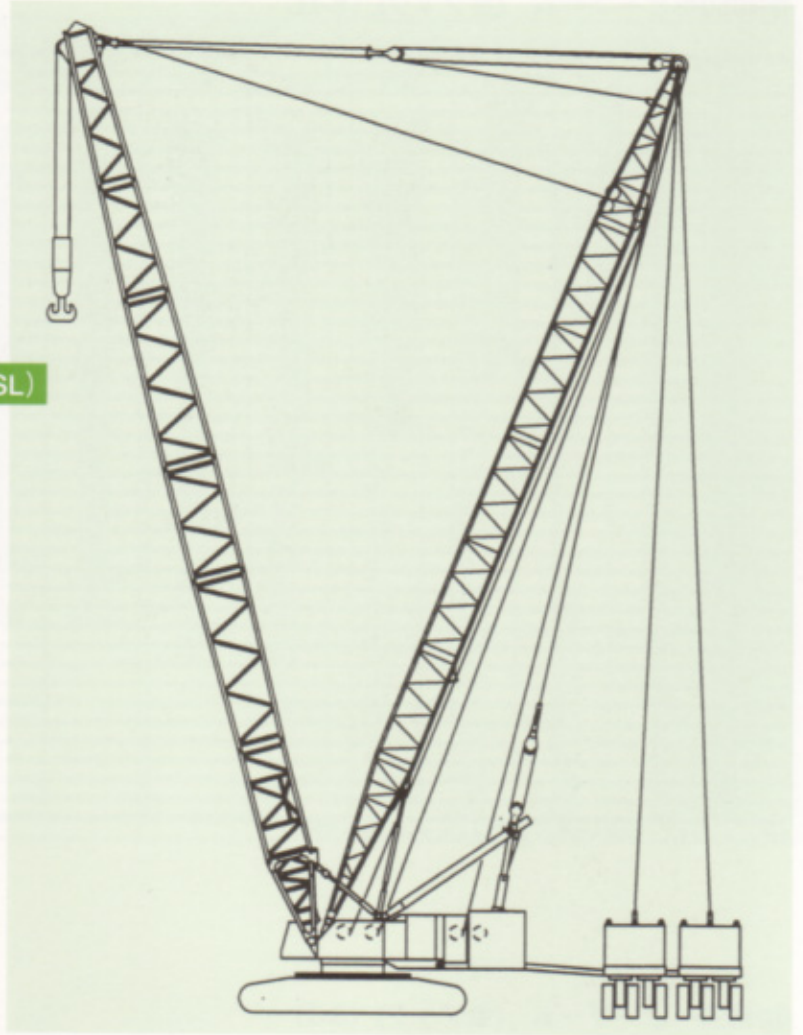
SUMITOMO

ラフィングジブ



標準クレーン

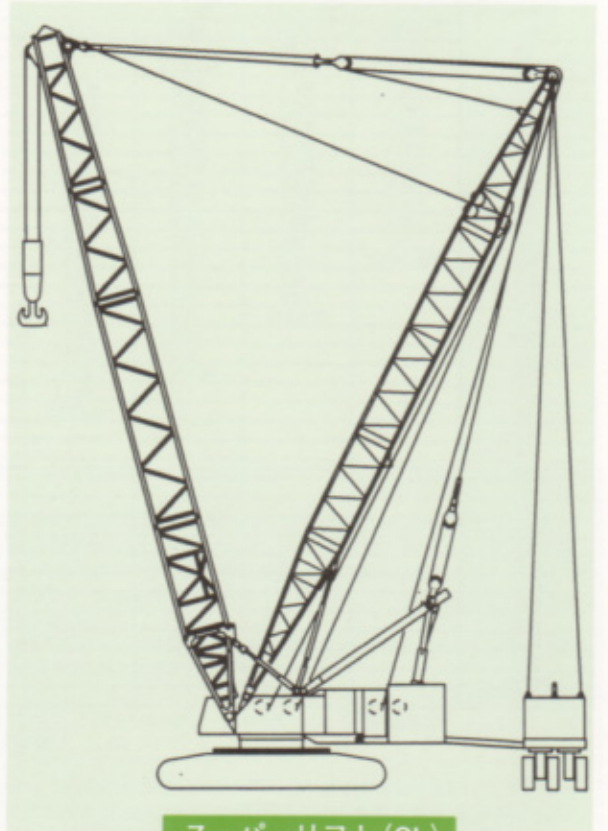
スペシャルスーパーリフト (SSL)



主要仕様のブーム構成

仕 種			標準リフト				スーパー リフト	スーパー 2G+4Gリフト
ブーム種類			ヘビーブーム (H650)	ヘビーブーム (H650)	ライトブーム (L170)	ラフイング ジブ	SL	SSL
ウエイト種類	名称	質量	(a) (S-I)	(b) (S-II)	(c) (S-II)	(d) (S-II)	(e)	(f)
	アップパー ウエイト	標準 130t	○	○	○	○	○	○
		補助 42t	—	○	○	○	—	—
	ロワーウエイト	78t	—	○	○	○	—	—
	台車 ウエイト	1台 250t 2台 360t	—	—	—	—	○	—
最大ブーム長さ(m)								
ブーム			79.2	91.4	109.7	68.6	121.9	121.9
ブーム+ジブ			73.2+S	85.3+S	103.6+S	68.6+79.2	121.9+S	121.9+S
ヘ ビー ブ ーム	No	アタッチメント名	長さ(m)	—	—	—	—	—
	11	ヘビーブームボトム	4.572	1	1	1	1	1
	12	ヘビーブームEXT.ボトム	6.096	1	1	1	1	1
	13	ヘビーブームテーパー-EXT.	6.096	1	1	1	1	1
	14	ヘビーブームトップ(H650)	7.62	1	1	—	—	1
	15	ヘビーブームEXT.6.1	6.096	1	1	1	(1)	2
	16	ヘビーブームEXT.12.2	12.192	3	3	3	3	5
	17	ヘビーライトブームEXT.12.2	12.192	1	2	2	1	2
	--	ライブマスト	--	1	1	1	1	—
	ラ イ ト ブ ーム	21	ライトブームコネクT.EXT.	6.096	—	—	1	—
22		ライトブームEXT.6.1	6.096	—	—	(1)	1	—
23		ライトブームEXT.12.2	12.192	—	—	1	5	—
24		ライトブームトップ(L170)	7.62	—	—	1	1	—
25		ラフイングトップ(L300)	1.542	—	—	—	1	—
26		ラフイングジブボトム	4.542	—	—	—	1	—
--		リヤポスト フロントポスト	--	—	—	—	1	—
マ ス ト ブ ーム	31	マストブームボトム	9.144	—	—	—	1	1
	32	マストブームEXT.6.1	6.096	—	—	—	1	1
	33	マストブームEXT.12.2	12.192	—	—	—	1	2
	34	マストブームトップ	9.144	—	—	—	1	1
合 計 数 [() を含む]			10	11	14	20	17	16

*ブーム、ジブの数値は、各最長時の本数を示します。(): 最大ブーム長さ時未使用、中間ブーム長さ時使用
S: シングルトップを示します。



スーパーリフト (SL)

クローラクレーン定格総荷重表 (全周)

●H650ヘビーブーム (主フック) (S-II)

カウンタウエイト質量
アップウエイト 172t
ロワーウエイト 78t
単位(ton)

作業半径 (m)	主ジブ長さ (m)											
	24.38	30.48	36.58	42.67	48.77	54.86	60.96	67.06	73.15	79.25	85.34	91.44
6.0	650.0	638.0/6.6										
7.0	618.4	618.2	564.0/7.3									
8.0	531.3	531.0	530.6	498.0	434.0/8.7							
9.0	465.1	464.8	464.4	463.3	434.0	373.0/9.4						
10.0	413.2	412.8	412.3	411.3	410.4	373.0	330.0/10.1	288.0/10.8	228.0/11.5			
12.0	336.7	336.4	335.9	334.8	333.9	325.7	321.6	282.0	226.4	190.0/12.2	159.5/12.8	134.0/13.5
14.0	282.3	282.9	282.3	276.8	272.0	265.3	261.6	258.3	219.9	186.8	157.0	133.0
16.0	234.7	236.6	236.8	232.4	228.1	222.5	219.1	216.0	213.4	183.2	152.9	128.0
18.0	198.6	199.1	199.3	198.9	195.4	190.5	187.3	184.4	182.0	179.6	148.7	124.6
20.0	170.6	171.2	171.3	170.9	170.0	165.7	162.7	159.9	157.6	155.3	137.7	114.9
22.0	147.5	149.6	149.6	149.2	148.7	145.9	143.1	140.4	138.2	136.0	128.0	106.4
24.0	129.3/23.8	132.3	132.3	131.9	131.3	129.7	127.0	124.4	122.4	120.2	118.2	98.9
26.0		118.2	118.2	117.7	117.2	116.1	113.7	111.1	109.1	107.0	105.1	92.1
28.0		106.4	106.5	106.0	105.4	104.6	102.3	99.9	98.0	95.9	94.0	86.0
30.0		100.7/29.1	96.5	96.0	95.5	94.6	92.6	90.2	88.4	86.4	84.5	80.5
32.0			88.0	87.5	87.0	86.1	84.2	81.9	80.1	78.1	76.3	74.3
34.0			80.5	80.1	79.6	78.7	76.8	74.6	72.9	70.9	69.1	67.1
36.0			79.2/34.4	73.7	73.1	72.1	70.2	68.1	66.4	64.5	62.7	60.8
38.0				67.9	67.4	66.1	64.4	62.3	60.7	58.8	57.1	55.2
40.0				63.8/39.6	62.3	60.8	59.1	57.1	55.6	53.8	52.0	50.1
42.0					57.3	55.9	54.4	52.4	51.0	49.2	47.5	45.6
44.0					52.5	51.4	50.0	48.2	46.8	45.0	43.3	41.5
46.0					50.5/44.9	47.3	46.0	44.3	43.0	41.2	39.6	37.8
48.0						43.4	42.4	40.7	39.4	37.8	36.1	34.4
50.0						39.8	39.0	37.4	36.2	34.6	33.0	31.2
52.0						39.5/50.2	35.8	34.4	33.2	31.6	30.0	28.3
54.0							32.8	31.5	30.4	28.9	27.3	25.6
56.0							30.6/55.5	28.8	27.8	26.3	24.8	23.1
58.0								26.3	25.4	23.9	22.5	20.8
60.0								23.9	23.1	21.7	20.3	18.7
62.0								23.0/60.7	20.9	19.6	18.2	16.6
64.0									18.8	17.6	16.3	14.7
66.0									16.9	15.7	14.4	12.9
68.0										13.9	12.7	11.2
70.0										12.2	11.0	9.6
72.0										11.1/71.3	9.5	8.1
74.0											8.0	6.6
76.0											6.5	

※但し、シングルトップの使用範囲は、主ジブ長さ24.38～85.34mまでです。

●H650ヘビーブーム (主フック) (S-I)

カウンタウエイト質量
アップウエイト 130t
ロワーウエイト 無
単位(ton)

作業半径 (m)	主ジブ長さ (m)											
	24.38	30.48	36.58	42.67	48.77	54.86	60.96	67.06	73.15	79.25		
6.0	650.0	613.6/6.6										
7.0	573.6	573.5	546.2/7.3									
8.0	492.7	492.4	492.0	491.0	428.5/8.7							
9.0	431.1	430.8	430.4	429.4	428.5	373.0/9.4						
10.0	382.8	382.5	382.0	381.0	380.1	373.0	330.0/10.1	288.0/10.8	228.0/11.5			
12.0	286.1	287.2	287.9	288.0	288.1	287.9	287.8	282.0	226.9	190.0/12.2		
14.0	223.0	223.8	224.2	224.1	224.0	223.6	223.3	222.7	222.5	184.9		
16.0	181.6	182.2	182.4	182.2	181.9	181.3	180.9	180.2	179.9	179.2		
18.0	152.2	152.7	152.8	152.5	152.1	151.5	150.9	150.2	149.7	149.0		
20.0	130.2	130.7	130.8	130.4	130.0	129.2	128.6	127.8	127.3	126.5		
22.0	113.2	113.7	113.7	113.3	112.8	112.0	111.3	110.4	109.9	109.1		
24.0	100.7/23.8	100.0	100.1	99.6	99.1	98.3	97.6	96.6	96.1	95.2		
26.0		88.9	88.9	88.5	87.9	87.1	86.4	85.4	84.8	83.9		
28.0		79.6	79.7	79.2	78.6	77.8	77.0	76.0	75.4	74.5		
30.0		75.0/29.1	71.8	71.3	70.8	69.9	69.1	68.1	67.5	66.5		
32.0			65.0	64.6	64.0	63.2	62.4	61.4	60.7	59.7		
34.0			59.2	58.8	58.2	57.3	56.5	55.5	54.8	53.9		
36.0			58.1/34.4	53.6	53.1	52.2	51.4	50.4	49.7	48.7		
38.0				49.1	48.6	47.7	46.9	45.9	45.1	44.2		
40.0				45.8/39.6	44.6	43.7	42.9	41.8	41.1	40.1		
42.0					40.9	40.1	39.3	38.2	37.5	36.5		
44.0					37.7	36.9	36.1	35.0	34.3	33.3		
46.0					36.3/44.9	33.9	33.1	32.1	31.3	30.4		
48.0						31.2	30.4	29.4	28.7	27.7		
50.0						28.8	28.0	27.0	26.2	25.2		
52.0						28.5/50.2	25.7	24.7	23.9	22.6		
54.0							23.7	22.5	21.6	20.2		
56.0							22.2/55.5	20.3	19.3	18.0		
58.0								18.2	17.3	15.9		
60.0								16.3	15.4	14.0		
62.0								15.7/60.7	13.6	12.3		
64.0									11.9	10.6		
66.0									10.3	9.0		
68.0										7.6		
70.0										6.2		

※但し、シングルトップの使用範囲は、主ジブ長さ24.38～73.15mまでです。

●L170ライトブーム (主フック) (S-II)

カウンタウエイト質量 172t
 アップウエイト 78t
 ロワーウエイト 単位(ton)

作業半径 (m)	主ジブ長さ (m)												
	36.58	42.67	48.77	54.86	60.96	67.06	73.16	79.25	85.34	91.44	97.54	103.63	109.73
7.0	170.0	170.0/7.7											
8.0	170.0	170.0	170.0/8.4										
9.0	170.0	170.0	170.0	170.0/9.1	170.0/9.8								
10.0	170.0	170.0	170.0	170.0	170.0	170.0/10.5	170.0/11.2	170.0/11.9					
12.0	170.0	170.0	170.0	170.0	170.0	170.0	170.0	170.0	159.3/12.5	136.2/13.2	116.0/13.9		
14.0	170.0	170.0	170.0	170.0	170.0	170.0	170.0	170.0	157.0	134.5	116.0	96.0/14.6	78.0/15.3
16.0	170.0	170.0	170.0	170.0	170.0	170.0	170.0	170.0	153.9	130.5	116.0	96.0	76.5
18.0	170.0	170.0	170.0	170.0	170.0	170.0	170.0	170.0	150.9	126.4	106.7	88.0	72.5
20.0	170.0	170.0	170.0	170.0	169.4	166.9	164.3	162.4	142.6	117.1	98.5	80.9	66.3
22.0	151.8	151.5	151.1	150.7	149.5	147.1	144.7	142.9	133.0	108.8	91.3	74.7	60.9
24.0	134.6	134.3	133.8	133.4	132.7	131.0	128.7	127.0	124.3	101.5	84.8	69.1	56.1
26.0	120.5	120.2	119.8	119.3	118.6	117.6	115.3	113.7	111.7	94.9	79.1	64.1	51.8
28.0	108.8	108.5	108.0	107.5	106.8	106.2	104.1	102.5	100.6	89.0	73.8	59.6	47.9
30.0	98.0	98.7	98.1	97.6	96.9	96.3	94.4	92.9	91.0	83.7	69.1	55.5	44.3
32.0	90.5	90.2	89.7	89.1	88.4	87.7	86.1	84.6	82.8	78.8	64.8	51.8	41.1
34.0	83.1	82.8	82.3	81.8	81.0	80.4	78.7	77.4	75.5	74.3	60.9	48.4	38.1
36.0	82.4/34.2	76.4	75.9	75.4	74.6	73.9	72.3	70.9	69.2	68.0	57.3	45.3	35.4
38.0		70.7	70.2	69.7	68.9	68.2	66.5	65.2	63.5	62.3	54.0	42.4	32.9
40.0		66.8/39.5	65.2	64.6	63.9	63.1	61.4	60.1	58.4	57.3	50.9	39.7	30.6
42.0			60.6	60.1	59.3	58.4	56.7	55.5	53.8	52.7	48.0	37.3	28.4
44.0			56.5	56.0	55.3	54.1	52.5	51.3	49.7	48.6	45.4	35.0	26.4
46.0			50.0/44.8	52.3	51.5	50.2	48.6	47.5	45.9	44.8	42.9	32.8	24.5
48.0				48.8	47.8	46.6	45.1	44.0	42.4	41.4	39.9	30.8	22.8
50.0				45.2	44.3	43.3	41.8	40.8	39.3	38.2	36.7	28.9	21.1
52.0					41.1	40.2	38.8	37.8	36.3	35.3	33.8	27.2	19.6
54.0					38.1	37.3	36.0	35.1	33.6	32.6	31.2	25.5	18.1
56.0					36.2/55.3	34.6	33.4	32.5	31.1	30.1	28.7	23.9	16.8
58.0						32.1	30.9	30.1	28.7	27.8	26.4	22.4	15.5
60.0						29.6	28.6	27.9	26.5	25.6	24.2	21.0	14.3
62.0						26.9/60.6	26.5	25.8	24.5	23.6	22.2	19.7	13.1
64.0							24.4	23.8	22.5	21.7	20.3	18.4	12.0
66.0							22.5/65.9	21.9	20.7	19.9	18.5	17.2	10.9
68.0								20.1	18.9	18.2	16.8	16.1	9.9
70.0								18.4	17.3	16.5	15.2	14.6	9.0
72.0								17.4/71.2	15.7	15.0	13.7	13.1	8.1
74.0									14.2	13.5	12.3	11.7	7.2
76.0									12.7	12.1	10.9	10.4	6.4
78.0									12.4/76.4	10.8	9.6	9.1	
80.0										9.5	8.4	7.9	
82.0											8.4/81.7	7.2	6.7
84.0												6.0	

※但し、シングルトップの使用範囲は、主ジブ長さ36.58～103.63mまでです。

注意事項

1. 定格総荷重表の[.../...]表示の数値は、[定格総荷重/作業半径]を示します。
2. 本表定格総荷重表は、水平堅土上における転倒荷重の78%以内、および移動式クレーン構造規格で定める前方安定度が、1.15以上の双方を満足する値です。
3. 定格荷重性能は、定格総荷重の値から下記のフック、スリング等吊具一切の質量を差引いた値です。

但し、上記により算定した定格荷重性能が使用フックの容量を超える場合は使用フックの容量が定格荷重性能の値です。

フック容量	325t × 2	325t	170t	100t	70t	15t
フック質量	22.4t	11.7t	6.3t	2.7t	2.1t	1.3t

4. シングルトップの定格総荷重はメインブームの定格総荷重と等しく、かつ限度は最大15tです。シングルトップ取付状態で[主フック]使用の場合は、本表より1.0tを差引いた値が定格総荷重の値となります。

ラフィングジブ (ジブフック) (S-II)

カウンタウエイト質量 172t
 アップウエイト 78t
 ロワーウエイト 78t
 単位(ton)

ブーム長さ(m)	32.00																
ラフィングジブ長さ(m)	24.38					30.48			36.58			42.67			48.77		
ブーム角度	88°	75°	65°	88°	75°	65°	88°	75°	65°	88°	75°	65°	88°	75°	65°		
作業半径(m)	170.0/13.5																
12.0	170.0			170.0/15.3													
14.0	170.0			170.0													
16.0	170.0			170.0			170.0/17.1										
18.0	170.0			170.0			170.0					169.0/18.9					
20.0	170.0			170.0			170.0					166.1			143.4/20.7		
22.0	151.3			150.9			150.5					149.9			141.1		
24.0	135.3	113.8/25.6		134.7			134.3					133.6			133.1		
26.0	116.5	111.7		121.4			121.0					120.4			119.9		
28.0	97.1	101.5		110.3	97.6/28.7		110.0					109.3			108.8		
30.0	87.6/28.9	92.9		98.5	92.2		100.7	85.1/31.7				100.0			99.5		
32.0		85.6		85.7	84.8		92.7	84.2				92.0			91.6		
34.0		79.1	73.4/34.1	79.3	78.5		84.1	77.9				85.1	74.8/34.8		84.7		
36.0		73.4	68.5	69.0/34.7	72.9		74.9	72.4				79.1	71.5		78.6		
38.0			63.9	68.0	68.0	62.9/38.1	66.3	67.5				72.1	66.6		66.0		
40.0			59.8	63.6	59.0		57.7	63.2				65.2	62.3		68.6		
42.0			57.6/41.1		60.1/41.7		55.3	55.9/40.4				54.7	58.7		62.7		
44.0							52.0					51.5	52.5		57.8		
46.0							49.0					48.5	46.0	47.7/45.9	52.1		
48.0							47.8/46.8					45.8	44.9		47.3		
50.0								50.4/47.5				43.3	46.3		48.4		
52.0												41.0	43.9		45.8		
54.0												40.4/52.6	42.5/53.2		44.4		
56.0															39.1		
58.0															37.2		
60.0															35.6		
62.0															33.9		
64.0															32.2		
66.0															30.7		
68.0															29.2		

ブーム長さ(m)	32.00													
ラフィングジブ長さ(m)	54.86				60.96			67.06			73.15		79.25	
ブーム角度	88°	75°	65°	88°	75°	65°	88°	75°	65°	88°	75°	88°	75°	
作業半径(m)	121.7/22.5													
22.0	118.7			106.7/24.2										
24.0	114.6			104.9										
26.0	108.1			100.6										
28.0	98.8			95.4										
30.0	90.8			90.2										
32.0	83.9			83.3										
34.0	77.9			77.3										
36.0	72.6			72.0										
38.0	67.8	59.0/40.9		67.3										
40.0	63.6	56.9		63.0										
42.0	59.2	53.4		58.2	52.7									
44.0	54.4	50.3		55.7	49.6									
46.0	50.0	47.5		51.5	46.7									
48.0	45.8	44.9		47.5	44.2									
50.0	41.9	42.5	36.8/53.7	43.9	41.8									
52.0	38.1	40.3	36.5	40.4	38.6									
54.0	34.3	38.3	34.7	37.1	37.6	32.5/57.7								
56.0	31.1/57.6	36.4	32.9	34.0	35.7	32.2								
58.0		34.6	31.3	30.9	34.0	30.6								
60.0		33.0	29.8	27.8	32.4	29.1								
62.0		31.4	28.4	25.7/63.3	30.8	27.7								
64.0			27.0		29.4	26.4								
66.0			25.8		28.1	25.1								
68.0					26.8	24.0	20.8/69.0							
70.0					24.9	22.9								
72.0						21.8								
74.0														
76.0														
78.0						21.1/75.5								
80.0														
82.0														
84.0														
86.0														
88.0													15.4/87.6	

ブーム長さ(m)	38.10																
ラフィングジブ長さ(m)	24.38					30.48			36.58			42.67			48.77		
ブーム角度	88°	75°	65°	88°	75°	65°	88°	75°	65°	88°	75°	65°	88°	75°	65°		
作業半径(m)	170.0/13.8																
12.0	170.0			170.0/15.5													
14.0	170.0			170.0													
16.0	170.0			170.0													
18.0	170.0			170.0													
20.0	170.0			170.0													
22.0	151.6			151.2													
24.0	135.3			134.9													
26.0	119.9	103.2/27.2		121.6													
28.0	100.4	99.5		110.5													
30.0	88.9/29.1	91.1		100.9	89.2/30.3												
32.0		83.9		88.1	83.0												
34.0		77.6		75.7	76.8												
36.0		72.1	64.2/36.7	71.4	71.4												
38.0			61.4		66.6												
40.0			57.4		62.3	55.3/40.6											
42.0			53.9		58.4	53.0	56.7/40.6										
44.0			51.1/43.7		56.0/43.3	49.8											
46.0						47.0											
48.0						44.3											
50.0																	
52.0																	
54.0																	
56.0																	
58.0																	
60.0																	
62.0																	
64.0																	
66.0																	
68.0																	

ブーム長さ(m)		38.10													
ラフィングジブ長さ(m)		54.86			60.96			67.06		73.15		79.25			
ブーム角度	作業半径(m)	88°		75°		65°		88°		75°		88°		75°	
		22.0	121.722.7												
24.0	119.2														
26.0	115.1														
28.0	108.2														
30.0	98.9														
32.0	90.9														
34.0	84.0														
36.0	78.0														
38.0	72.7														
40.0	67.9														
42.0	63.7	54.7/42.4													
44.0	59.9	52.0													
46.0	55.4	49.0													
48.0	50.9	46.2													
50.0	46.7	43.7													
52.0	42.8	41.3													
54.0	39.0	39.2													
56.0	35.2	37.2	32.5/36.3												
58.0	31.7/57.8	35.4	31.1												
60.0		33.6	29.5												
62.0		32.0	28.1												
64.0		30.5	26.7	26.2/33.5											
66.0		29.1	25.5												
68.0		28.9/66.2	24.3												
70.0			23.2												
72.0			22.1												
74.0			21.9/72.3												
76.0															
78.0															
80.0															
82.0															
84.0															
86.0															
88.0															
90.0															14.8/89.1

ブーム長さ(m)		44.20													
ラフィングジブ長さ(m)		24.38			30.48			36.58		42.67		48.77			
ブーム角度	作業半径(m)	88°		75°		65°		88°		75°		88°		75°	
		14.0	170.0												
16.0	170.0														
18.0	170.0														
20.0	170.0														
22.0	151.9														
24.0	135.6														
26.0	122.2														
28.0	103.3	93.9/28.8													
30.0	89.9/29.4	89.1													
32.0		82.0													
34.0		75.9													
36.0		70.5													
38.0		65.7	56.1/39.3												
40.0		63.1/39.2	54.9												
42.0			51.5												
44.0			48.4												
46.0			45.5												
48.0			45.2/46.3												
50.0															
52.0															
54.0															
56.0															
58.0															
60.0															
62.0															
64.0															
66.0															
68.0															
70.0															23.0/69.2

ブーム長さ(m)		44.20													
ラフィングジブ長さ(m)		54.86			60.96			67.06		73.15		79.25			
ブーム角度	作業半径(m)	88°		75°		65°		88°		75°		88°		75°	
		22.0	121.5/22.9												
24.0	119.6														
26.0	115.5														
28.0	108.4														
30.0	99.1														
32.0	91.1														
34.0	84.2														
36.0	78.1														
38.0	72.8														
40.0	68.1														
42.0	63.8														
44.0	60.0	50.5													
46.0	56.2	47.6													
48.0	51.7	44.8													
50.0	47.5	42.4													
52.0	43.5	40.1													
54.0	39.7	38.0													
56.0	35.9	36.1													
58.0	32.0	34.3	28.5/58.9												
60.0		32.6	27.6												
62.0		31.0	26.1												
64.0		29.6	24.6												
66.0		28.2	23.3												
68.0		27.0/67.8	22.1												
70.0			20.9												
72.0			19.8												
74.0			18.8												
76.0			18.4/74.9												
78.0															
80.0															
82.0															
84.0															
86.0															
88.0															
90.0															
92.0															12.8/90.7

ブーム長さ(m)		50.29														
ラフティングジブ長さ(m)		24.38			30.48			36.58			42.67			48.77		
ブーム角度		88°	75°	65°	88°	75°	65°	88°	75°	65°	88°	75°	65°	88°	75°	65°
作業半径(m)																
14.0	170.0/14.2				166.0			149.0/17.7								
16.0	170.0				166.0			149.0			131.5/19.5					
18.0	170.0				166.0			149.0			131.5			131.5/21.3		
20.0	170.0				166.0			149.0			131.5			131.5		
22.0	152.0				151.5			134.8			120.8			120.3		
24.0	135.7				135.2			121.5			109.7			109.2		
26.0	122.3				121.9			110.4			100.4			99.9		
28.0	105.9				110.8			101.1			92.4			91.9		
30.0	90.5/29.6	85.4/30.4			101.4			90.1			85.5			85.0		
32.0		79.9			91.9	74.6/33.4		86.1			79.4			78.9		
34.0		73.9			83.2	72.9		86.1			74.1	58.4/39.5		73.6		
36.0		68.7			77.3/35.3	67.8		79.7	65.9/36.5		69.0	57.4		68.8		
38.0		64.0			72.9	63.2		70.9	62.5		62.4	53.8		64.6	52.2/42.6	
40.0		59.9	48.9/41.9		68.7	59.1		62.4	58.5		56.1	50.6		60.2	49.9	
42.0		58.4/40.7	48.7		63.2	55.5		57.8/41.0	54.8		49.8	47.7		55.0	47.0	
44.0			45.8		58.7	52.1	42.4/45.8		51.6		45.0	42.6		50.1	44.3	
46.0			43.2		54.2	49.1	42.1		48.6		40.3	38.3	31.1/53.6	45.3	41.9	
48.0			40.7		49.7	48.4/46.5	39.8		45.9	37.2/49.7	47.3/46.8	45.0		40.4	39.7	
50.0			39.7/48.8		45.2	45.2	37.6		43.4	36.9		42.6		37.6		
52.0					40.7	40.7	35.6		41.1	34.9		40.3		35.7	27.2/57.5	
54.0					36.2	36.2	33.7		38.0	33.0		38.3		34.0	26.8	
56.0					31.7	31.7	33.2/54.6		34.2	31.2		36.3		32.3	25.3	
58.0					27.2	27.2			29.6	28.0		34.6/57.9		27.7	23.9	
60.0					22.7	22.7			26.0	24.4		26.2		24.8	22.6	
62.0					18.2	18.2			22.4	20.8		22.3		20.2	19.1	
64.0					13.7	13.7			18.8	17.2				16.6	15.0	
66.0					9.2	9.2			15.2	13.6				13.0	11.4	
68.0					4.7	4.7			11.6	10.0				10.4	8.8	
70.0					0.2	0.2			8.0	6.4				7.8	6.2	
72.0									4.4	2.8				4.8	3.2	18.2/71.8

ブーム長さ(m)		50.29											
ラフティングジブ長さ(m)		54.86			60.96			67.06		73.15		79.25	
ブーム角度		88°	75°	65°	88°	75°	88°	75°	88°	75°	88°	75°	
作業半径(m)													
22.0	114.0/23.1				106.2/24.9								
24.0	114.0				105.1			82.5/26.7					
26.0	114.0				102.5			79.2		62.3/28.4			
28.0	108.5				97.1			74.9		59.4		44.5/30.2	
30.0	99.1				90.5			71.0		56.1		42.2	
32.0	91.1				83.6			67.5		53.1		39.7	
34.0	84.2				77.5			64.2		50.3		37.5	
36.0	78.2				72.2			61.3		47.8		35.5	
38.0	72.8				67.5			58.6		45.5		33.6	
40.0	68.1				63.3			56.1		43.4		31.9	
42.0	63.9				59.4			53.8		41.5		30.4	
44.0	60.0	46.5/45.6			56.0			51.7		39.7		28.9	
46.0	56.6	45.9			52.9	41.7/48.7		49.8		38.0		27.6	
48.0	52.5	43.3			49.7	40.1		48.0	37.2/51.7	36.5		26.3	
50.0	48.3	40.9			45.9	37.9		46.3	36.9	35.1		25.1	
52.0	44.3	38.7			42.4	35.9		43.2	34.9	33.7		24.0	
54.0	40.4	36.7			39.1	34.0		40.0	33.0	32.5	33.4/54.8	23.0	
56.0	36.6	34.8			36.0	32.3		37.1	31.3	31.4		21.8/57.8	
58.0	32.7	33.0			32.9	30.7		34.3	29.7	30.3		20.6	
60.0	32.3/58.2	31.4	22.9/61.5		29.8	29.2		31.6	28.2	29.3		19.6	
62.0		29.9	22.5		26.7/63.9	27.8		29.0	26.8	28.4		18.4	
64.0		26.5	21.2			26.5		25.5	25.5	27.6		17.2	
66.0		27.1	20.0			23.9		24.1	25.7	23.0		16.0	
68.0		25.9	18.8			24.0		22.8	23.5	21.7		14.8	
70.0		25.0/69.4	17.8			21.7/69.7		21.6	21.4	20.5		13.6	
72.0			16.7			21.7		20.5	19.2	19.3		12.4	
74.0			15.8			21.7		19.4	17.6/75.4	18.2		11.2	
76.0			14.9			21.1/75.1		18.4		17.2		10.0	
78.0			14.2/77.5					17.3		16.2		8.8	
80.0								16.2		15.3		7.6	
82.0								15.3		14.5		6.4	
84.0								14.5		13.7/81.1		5.2	
86.0								13.6		12.8		4.0	
88.0								12.8		11.9		2.8	
90.0								11.9		11.0		1.6	
92.0								11.0		10.3		0.4	
94.0								10.3		10.2/92.3			

ブーム長さ(m)		56.39														
ラフティングジブ長さ(m)		24.38			30.48			36.58			42.67			48.77		
ブーム角度		88°	75°	65°	88°	75°	65°	88°	75°	65°	88°	75°	65°	88°	75°	65°
作業半径(m)																
14.0	166.0/14.4				149.0/16.2											
16.0	166.0				149.0					131.5						
18.0	166.0				149.0					131.5			131.5/19.7			
20.0	166.0				149.0					131.5			131.5		114.0/21.5	
22.0	152.2				149.0					131.5			131.5		114.0	
24.0	135.8				135.4					131.5			131.5		114.0	
26.0	122.4				122.0					121.6			120.9		114.0	
28.0	108.7				110.9					110.5			109.9		109.3	
30.0	91.0/29.8	77.8/31.9			101.5					101.2			100.5		100.0	
32.0		77.6			93.5					93.2			92.5		92.0	
34.0		71.8			81.3	68.2/35.0				86.2			85.6		85.1	
36.0		66.7			71.7/35.5	65.7				80.1			79.5		79.0	
38.0		62.2				61.3				72.3			74.1		73.7	
40.0		58.2				57.3				60.5			69.4	53.6/41.1	68.9	
42.0		54.5				53.8				53.1			63.3	52.1	64.7	
44.0		54.0/42.3	41.1/44.5			50.6				49.9			57.0	48.9	60.8	48.0/44.1
46.0			39.2			47.7				47.1			50.7	46.1	55.9	45.3
48.0			36.8			44.9	35.0/48.4			44.5			47.5/47.0	43.5	50.9	42.8
50.0			34.7				33.3			42.1			41.1		46.1	40.4
52.0			33.3/51.4				31.3			39.8			38.9		41.2	38.3
54.0							29.5			36.9	30.1/52.3		36.9		36.3	
56.0							27.9			34.0	28.6		35.1	25.4/56.2	34.4	
58.0							27.0/57.1			31.3	25.4		33.3	24.0	32.7	
60.0										28.6	24.0		32.1/59.5	22.6	31.1	21.8/61.1
62.0										26.7	22.7		21.3	21.3	29.5	19.9
64.0										24.8	22.2/62.9		20.1	20.1	28.0	18.7
66.0										22.9			19.0		27.2/65.2	17.6
68.0										21.0			17.9		16.6	16.6
70.0										19.1			17.6/68.6		15.6	15.6
72.0										17.2					14.6	14.6
74.0										15.3					13.6	13.6
76.0										13.4					11.7	11.7

ブーム長さ(m)		56.39								
ラフィング ジブ長さ(m)		54.86		60.96		67.06		73.15	79.25	
ブーム 角度	88°		75°		88°		75°		88°	88°
	作業半径(m)									
22.0	114.0/23.3									
24.0	114.0			106.0/25.1						
26.0	114.0			105.2			82.6/26.9			
28.0	108.6			103.1			79.8		62.3/28.7	
30.0	99.2			97.6			75.4		59.8	44.5/30.4
32.0	91.2			90.6			71.4		56.5	42.4
34.0	84.3			83.7			67.8		53.4	40.0
36.0	78.2			77.6			64.6		50.6	37.8
38.0	72.9			72.3			61.6		48.1	35.7
40.0	68.2			67.5			58.9		45.8	33.8
42.0	63.9			63.3			56.4		43.7	32.1
44.0	60.1			59.5			54.1		41.7	30.5
46.0	56.6	42.7/47.2		56.0			51.9		39.9	29.1
48.0	53.1	41.7		52.9			50.0		38.2	27.7
50.0	48.9	39.4		50.0	38.2/50.2		48.2		36.7	26.4
52.0	44.9	37.2		46.4	36.2		46.5	33.4/53.3	35.2	25.2
54.0	41.0	35.3		42.9	34.0		43.6	32.7	33.9	24.1
56.0	37.2	33.4		39.6	32.1		40.5	30.7	32.6	23.1
58.0	33.4	31.6		36.4	30.2		37.5	28.8	31.5	22.1
60.0	32.5/58.4	29.9		33.4	28.5		34.7	27.1	30.4	21.3
62.0		28.3		30.3	26.9		32.0	25.5	29.4	20.4
64.0		26.8		27.1	25.4		29.4	24.0	28.5	19.6
66.0		25.4	26.9/64.2	24.0	26.9		22.6	27.6	27.6	18.9
68.0		24.1		22.7	24.3		21.3	26.0	26.0	18.2
70.0		22.9		21.5	21.9/69.9		20.1	23.9	23.9	17.6
72.0		22.3/71.0		20.4			18.9	21.7	21.7	17.0
74.0				19.3			17.9	19.6	19.6	16.5
76.0				18.3			16.9	17.8/75.6	17.8	16.0
78.0				18.0/76.7			15.9			15.6
80.0							15.0			15.1
82.0							14.2			13.8/81.3
84.0							14.0/82.4			

ブーム長さ(m)		62.48														
ラフィング ジブ長さ(m)		24.38			30.48			36.58			42.67			48.77		
ブーム 角度	88°		75°		65°		88°		75°		65°		88°		75°	
	作業半径(m)															
14.0	149.0/14.6															
16.0	149.0															
18.0	149.0						131.5									
20.0	149.0						131.5									
22.0	149.0						131.5						114.0			114.0/21.7
24.0	135.8						131.5						114.0			114.0
26.0	122.4						122.0						114.0			114.0
28.0	111.3						110.9						109.8			109.3
30.0	91.5						101.5						100.5			99.9
32.0		70.7/33.5					93.5						92.5			91.9
34.0		69.4					83.1						86.2			85.0
36.0		64.5					72.2/35.7	62.2/36.6					80.1			79.0
38.0		60.2					59.1						73.4	55.3/39.6		74.1
40.0		56.3					55.3						64.8	54.5		69.4
42.0		52.8					51.9						58.4/41.5	51.2		64.3
44.0		49.7/43.9					48.8						48.1	48.1		58.0
46.0							46.0						45.3	47.0		60.8
48.0							43.4						42.7	44.1		56.6
50.0							41.4/49.6	27.5/50.9					47.8/47.2	41.4		51.5
52.0							28.1						39.0	39.0		46.7
54.0							26.4						36.8	41.4		41.9
56.0								26.6					36.0	36.8		41.9
58.0								25.0					34.8	34.8		39.7/52.9
60.0								23.5					34.7/55.4	22.5		31.5
62.0								22.1					23.4/54.9	21.2		31.1
64.0								21.0/59.7					19.9	19.9		19.2/58.8
66.0													18.7	18.7		18.5
68.0													18.7	28.7/61.1		17.3
70.0													17.6			16.2
72.0													16.8/65.4			15.2
74.0																14.2
76.0																13.3
78.0																12.8/71.2

ブーム長さ(m)		62.48								
ラフィング ジブ長さ(m)		54.86		60.96		67.06		73.15	79.25	
ブーム 角度	88°		75°		88°		75°		88°	88°
	作業半径(m)									
22.0	114.0/23.5									
24.0	114.0									
26.0	113.2							82.6/27.1		
28.0	108.1							80.4		82.3/28.9
30.0	99.2							75.9		44.5/30.7
32.0	91.2							71.9		42.7
34.0	84.3							68.2		40.2
36.0	78.2							64.9		38.0
38.0	72.9							61.9		35.9
40.0	68.1							59.1		34.0
42.0	63.9							56.6		32.3
44.0	60.1							54.3		30.7
46.0	56.6							52.2		29.2
48.0	53.5	38.0/48.8						50.2		27.8
50.0	49.4	36.5						48.3		26.6
52.0	45.4	34.3						46.6		25.4
54.0	41.5	32.3						44.1	28.3/54.9	24.3
56.0	37.7	30.4						40.9	27.2	23.2
58.0	33.9	28.6						37.9	25.5	22.3
60.0	32.7/58.6	27.0						35.1	23.9	21.3
62.0		25.5						32.4	22.4	20.5
64.0		24.1						29.8	21.0	19.7
66.0		22.7	27.1/64.4					27.3	19.7	19.0
68.0		21.5						24.7	18.4	18.3
70.0		20.4						22.1	17.3	17.7
72.0		19.3						22.0/70.1	16.2	17.1
74.0		19.0/72.5						18.9	15.2	16.5
76.0								15.9	14.2	16.1
78.0								15.0	13.6	15.7
80.0								14.9/78.3	12.5	15.3
82.0									11.7	13.9/81.6
84.0									11.0	

ブーム長さ(m)		68.58											
ラフィングジブ長さ(m)		24.38			30.48			36.58		42.67		48.77	
ブーム角度	作業半径(m)	88°	75°	65°	88°	75°	65°	88°	75°	88°	75°	88°	75°
		14.0	131.5/14.8										
16.0	131.5				131.5/16.6								
18.0	131.5				131.5			114.0/18.4					
20.0	131.5				131.5			114.0		114.0/20.2			
22.0	131.5				130.1			114.0		114.0		114.0	
24.0	127.7				123.4			114.0		114.0		110.5	
26.0	119.6				117.3			113.5		109.0		105.3	
28.0	110.7				110.3			108.0		104.1		100.1	
30.0	94.0				101.6			101.2		99.3		95.6	
32.0	91.9/30.2				93.5			93.2		92.5		91.6	
34.0		63.1/35.1			84.6			86.2		85.6		85.0	
36.0		61.0			72.4/35.9			80.1		79.5		79.0	
38.0		56.8				55.8/38.1		74.7		74.1		73.6	
40.0		53.1				52.3		66.1	49.5/41.2	69.4		68.9	
42.0		49.7				49.0		58.7/41.7	48.2	65.1		64.6	
44.0		46.5				45.9			45.2	58.8	42.9/44.2	60.8	
46.0		44.5/45.5				43.2			42.4	52.5	40.5	57.2	38.2/47.3
48.0			25.6/49.6			38.3			39.9	48.0/47.4	38.0	52.2	37.3
50.0			25.3			37.0/51.2			37.6		35.7	47.4	35.0
52.0			23.6				21.5/53.5		35.5		33.7	42.6	32.9
54.0			22.1				21.1		33.5		31.7	39.7/53.1	31.0
56.0			20.7				19.8		31.7		29.9	29.2	29.2
58.0			20.3/56.7				18.5		30.9/56.9		28.3	27.6	27.6
60.0							17.3				26.7	26.0	26.0
62.0							16.2				25.3	24.6	24.6
64.0							16.1/62.3				24.8/62.7	23.2	23.2
66.0												22.0	22.0
68.0												20.8	20.8
70.0												20.6/68.4	20.6/68.4

ブーム長さ(m)		68.58					
ラフィングジブ長さ(m)		54.86		60.96	67.06	73.15	79.25
ブーム角度	作業半径(m)	88°	75°	88°	88°	88°	88°
		22.0	96.0/23.7				
24.0	96.0			96.0/25.5			
26.0	96.0			96.0	82.6/27.3		
28.0	96.0			92.3	80.9	62.3/29.1	
30.0	91.7			88.4	76.3	60.6	44.5/30.9
32.0	87.8			84.7	72.3	57.2	43.0
34.0	84.2			80.7	68.6	54.0	40.5
36.0	78.2			77.5	65.2	51.2	38.2
38.0	72.9			72.2	62.2	48.6	36.1
40.0	68.1			67.5	59.4	46.1	34.2
42.0	63.9			63.3	56.9	44.1	32.5
44.0	60.1			59.5	54.5	42.1	30.9
46.0	56.6			56.0	52.4	40.3	29.4
48.0	53.5			52.9	50.4	38.6	28.0
50.0	50.2	32.8/50.3		50.0	48.5	37.0	26.7
52.0	46.1	31.1	47.4	46.6	46.6	35.5	25.5
54.0	42.2	29.2	44.0	44.2	44.2	34.2	24.4
56.0	38.3	27.4	40.6	41.3	41.3	32.9	23.3
58.0	34.5	25.8	37.4	38.3	38.3	31.7	22.4
60.0	32.8/58.9	24.2	34.3	35.5	35.5	30.6	21.4
62.0		22.8	31.2	32.8	32.8	29.6	20.6
64.0		21.5	28.1	30.2	30.2	28.7	19.8
66.0		20.2	27.2/64.6	27.6	27.6	27.8	19.1
68.0		19.1		25.1	25.1	26.7	18.4
70.0		18.0		22.5	22.5	24.5	17.7
72.0		16.9		22.1/70.3	22.4	22.4	17.1
74.0		16.0			20.2	20.2	16.6
76.0		15.9/74.1			18.0	18.0	16.1
78.0							15.7
80.0							15.4
82.0							14.0/81.8

注意項目

1. 定格総荷重表の[.../...]表示の数値は、[定格総荷重/作業半径]を示します。
2. 本表定格総荷重表は、水平堅土上における転倒荷重の78%以内、および移動式クレーン構造規格で定める前方安定度が、1.15以上の双方を満足する値です。
3. 定格荷重性能は、定格総荷重の値から下記のフック、スリング等吊具一切の質量を差引いた値です。

フック容量	325t	170t	100t	70t	15t
フック質量	11.7t	6.3t	2.7t	2.1t	1.3t

但し、上記による算定した定格荷重性能が使用フックの容量を超える場合は使用フックの容量が定格荷重性能の値です。

4. シングルトップの定格総荷重はラフィングジブの定格総荷重と等しく、かつ限度は最大15tです。シングルトップ取付状態でジブフックを使用の場合は、本表より1.0tを差引いた値が定格総荷重の値となります。但し、シングルトップの使用範囲はラフィングジブ長さ24.38~73.15mまでです。

(単位: ton)

スーパーリフト (SL) 計画値

アッパーウエイト 130t SLマスト 36.6m
 ロワーウエイト なし SLマスト半径 15.0m
 旋回範囲 360度 SLウエイト 250t

作業半径 (m)	ブーム長さ (m)														
	36.6	42.7	48.8	54.9	61.0	67.1	73.2	79.2	85.3	91.4	97.5	103.6	109.7	115.8	121.9
8	500														
9	500	470													
10	500	470	420	380											
12	500	470	420	380	340	300									
14	460	460	420	380	340	300	260	220	200						
16	380	379	378	376	340	300	260	220	200	175	150				
18	348	347	346	345	330	295	260	220	200	175	150	125	110		
20	315	314	313	312	310	290	256	220	200	175	150	125	110	90	75
22	277	276	275	275	274	273	248	215	197	175	150	125	110	90	75
24	248	247	246	245	244	243	240	207	190	175	150	125	110	90	75
26	224	223	222	221	220	219	218	198	182	171	150	125	110	90	75
28	204	203	202	201	200	199	198	190	176	165	147	125	110	90	75
30	187	186	185	184	183	182	181	180	169	160	143	125	110	90	75
32	172	171	170	169	168	167	166	165	162	153	139	124	107	90	75
34	160	159	158	157	156	155	154	153	152	146	135	120	105	90	75
36		148	147	146	145	144	143	142	141	140	129	118	103	90	75
38		138	137	136	135	134	133	132	131	130	126	113	102	90	75
40			129	128	127	126	125	124	123	122	119	111	100	89	75
42			121	120	119	118	117	116	115	114	111	108	98	87	75
44			114	113	112	111	110	109	108	107	104	101	95	86	74
46				107	106	105	104	103	102	101	98	95	92	85	72
48				101	100	99	98	97	96	95	92	89	87	83	71
50				96	95	94	93	92	91	90	87	84	82	79	70
52					90	89	88	87	87	86	83	81	78	75	69
54					86	85	84	83	82	81	78	76	73	71	68
56						81	80	79	78	77	74	72	70	67	65
58						77	76	75	74	73	72	69	67	64	62
60						74	73	72	71	70	68	65	63	61	59
62						70	69	68	67	66	65	62	60	58	56
64							67	66	65	64	62	60	57	55	53
66							64	63	62	61	59	57	55	52	50
68								60	59	58	56	55	53	51	49
70								58	57	56	54	52	50	48	46
72									55	54	52	50	48	46	44
74									52	51	50	48	46	44	42
76									50	49	47	46	44	42	41
78										47	46	44	42	40	39
80										46	44	42	40	39	37
82											42	40	39	37	35
84											40	38	37	35	33
86											39	37	36	34	32
88												36	34	32	31
90												35	33	31	30
92												33	31	30	29
94													30	29	27
96													29	28	26
98														27	25
100														26	24

スペシャルスーパーリフト (SSL) 計画値

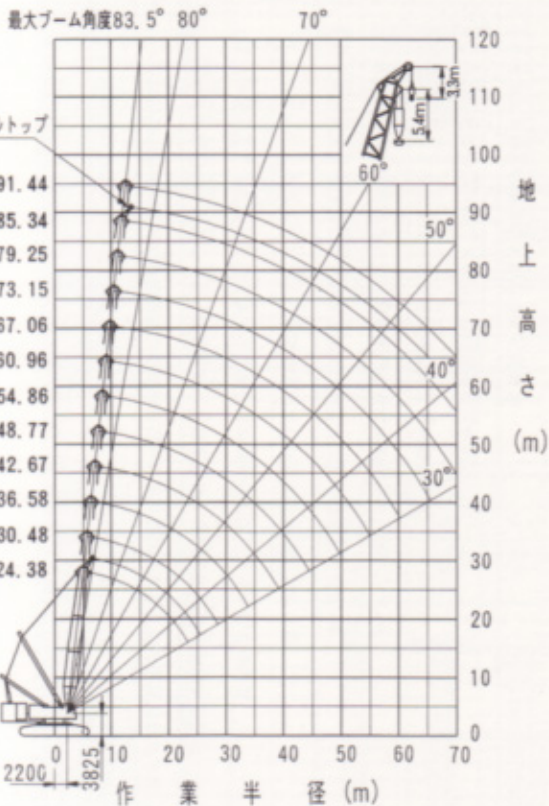
アッパーウエイト 130t SLマスト 48.8m
 ロワーウエイト なし SLマスト半径 17.0m
 旋回範囲 360度 SLウエイト 360t (SL台車 2台)

作業半径 (m)	ブーム長さ (m)														
	48.8	54.9	61.0	67.1	73.2	79.2	85.3	91.4	97.5	103.6	109.7	115.8	121.9		
8															
9															
10	450	400													
12	450	400	360	320											
14	450	400	360	320	280	240	220								
16	450	400	360	320	280	240	220	195	170						
18	450	400	360	320	280	239	216	195	170	140	125				
20	410	400	360	320	272	233	212	193	168	140	125	105	90		
22	381	370	340	306	264	228	208	189	165	140	125	105	90		
24	341	340	320	292	256	222	204	186	162	140	123	105	90		
26	308	307	300	278	248	217	200	182	159	139	121	105	90		
28	281	280	279	264	240	212	195	179	156	136	119	105	90		
30	258	257	256	250	232	206	191	175	152	134	117	105	90		
32	238	237	236	235	224	201	187	172	149	131	114	104	89		
34	221	220	219	218	216	195	183	168	146	128	112	102	87		
36	206	205	204	203	202	190	179	165	143	126	110	100	86		
38	193	192	191	190	189	185	175	161	140	123	108	99	85		
40	181	180	179	178	177	176	170	158	137	120	106	97	84		
42	171	170	169	168	167	166	165	154	133	118	104	95	83		
44	161	160	159	158	157	156	155	151	130	115	101	94	82		
46		152	151	150	149	148	147	146	127	112	99	92	80		
48		144	143	142	141	140	139	138	124	110	97	90	79		
50		137	136	135	134	133	132	131	121	107	95	89	78		
52			130	129	128	127	126	125	118	104	93	87	77		
54			124	123	122	121	120	119	114	102	91	85	76		
56				117	116	115	114	113	111	99	88	84	75		
58				112	111	110	109	108	107	96	86	82	73		
60				108	107	106	105	104	103	94	84	80	72		
62					102	101	100	99	98	91	82	79	71		
64					98	97	96	95	94	88	80	77	70		
66					94	93	92	91	90	86	78	75	69		
68						90	89	88	87	83	75	74	68		
70						86	85	85	84	80	73	72	66		
72							82	81	80	77	71	70	65		
74							79	78	77	74	70	69	64		
76								76	75	71	69	67	63		
78									73	71	68	66	64		
80									70	68	64	62	61	60	
82										65	61	59	58	57	
84										62	58	56	55	54	
86										58	54	53	52	51	
88											51	50	49	48	
90											48	47	46	45	
92											45	44	43	42	
94												41	40	39	
96												38	37	36	
98													34	33	
100													31	30	

作業範囲図

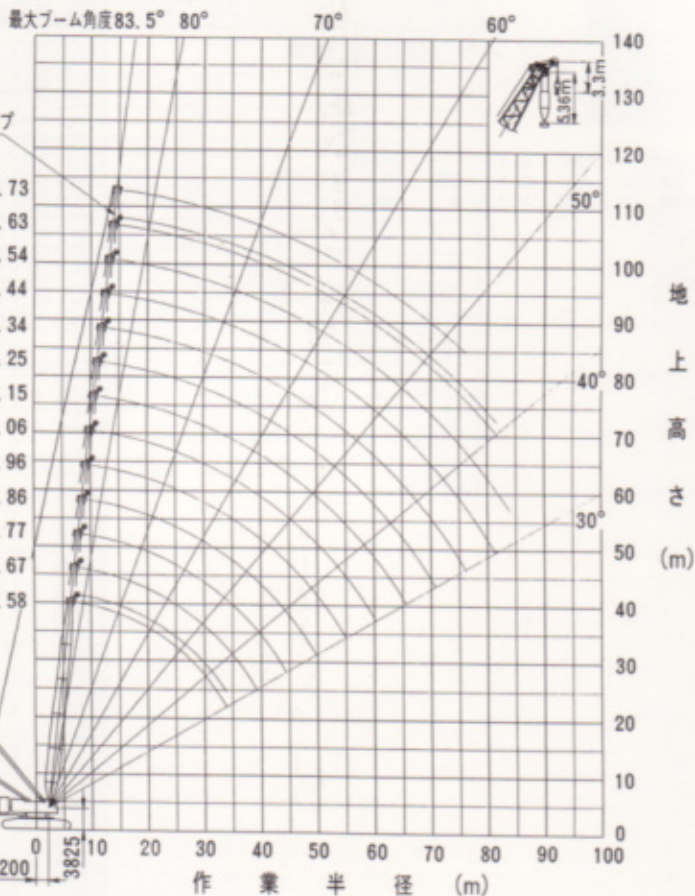
標準クレーン H650ヘビーブーム

ヘビーブーム使用範囲長さ
24.4~91.4m



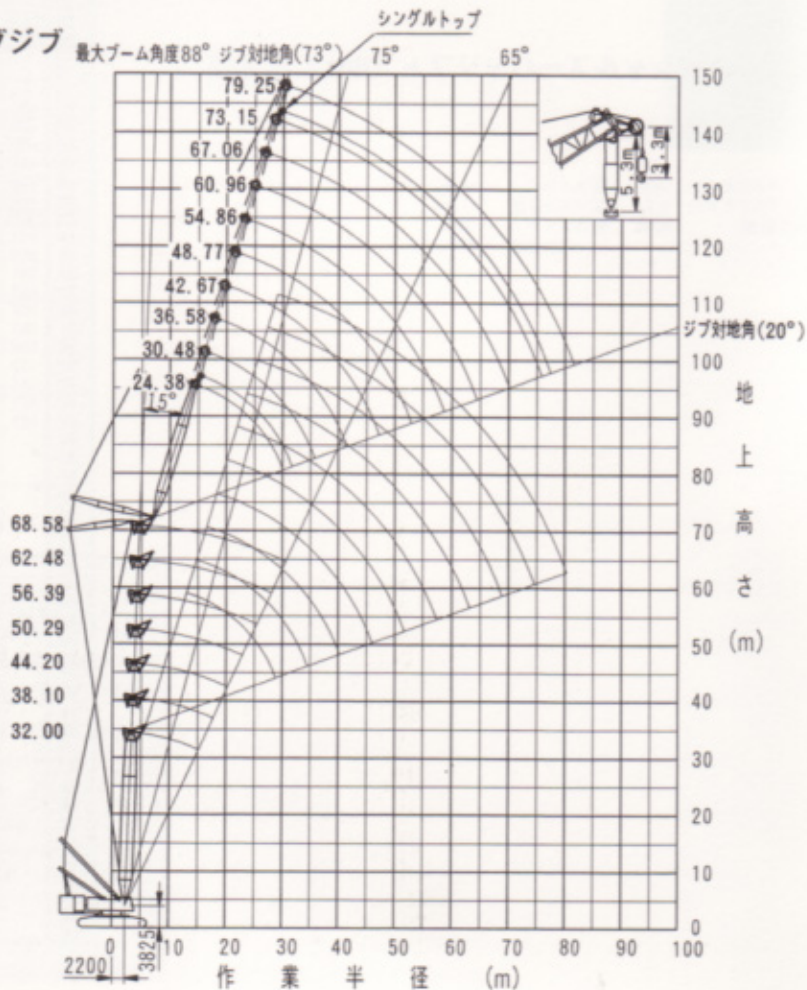
標準クレーン L170ライトブーム

ライトブーム使用範囲長さ
36.6~109.7m



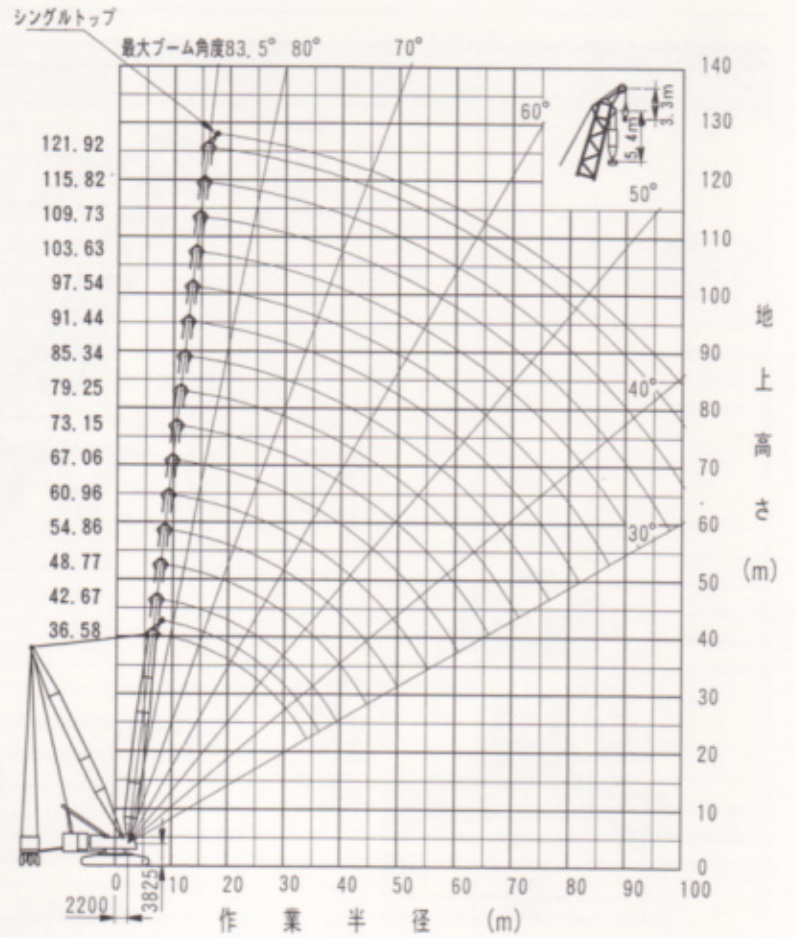
ラフィングジブ

最大ブーム角度88° ジブ対地角(73°)

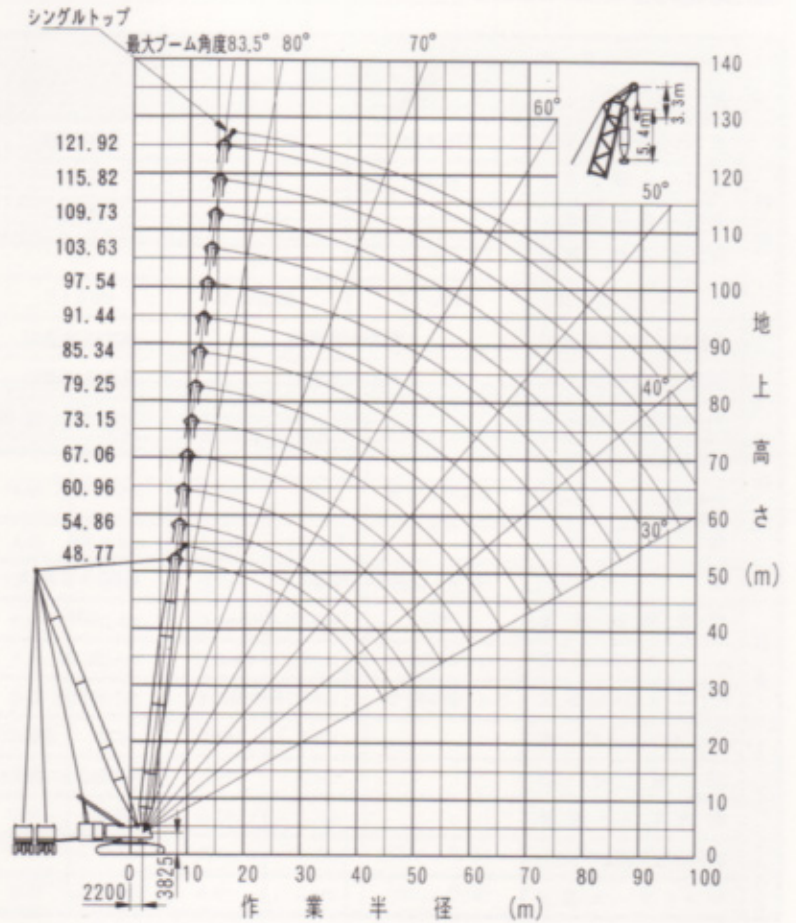


注) 最小ブーム角度は、ブームとジブの
組合せにより一部規制されます。

スーパーリフト (SL)

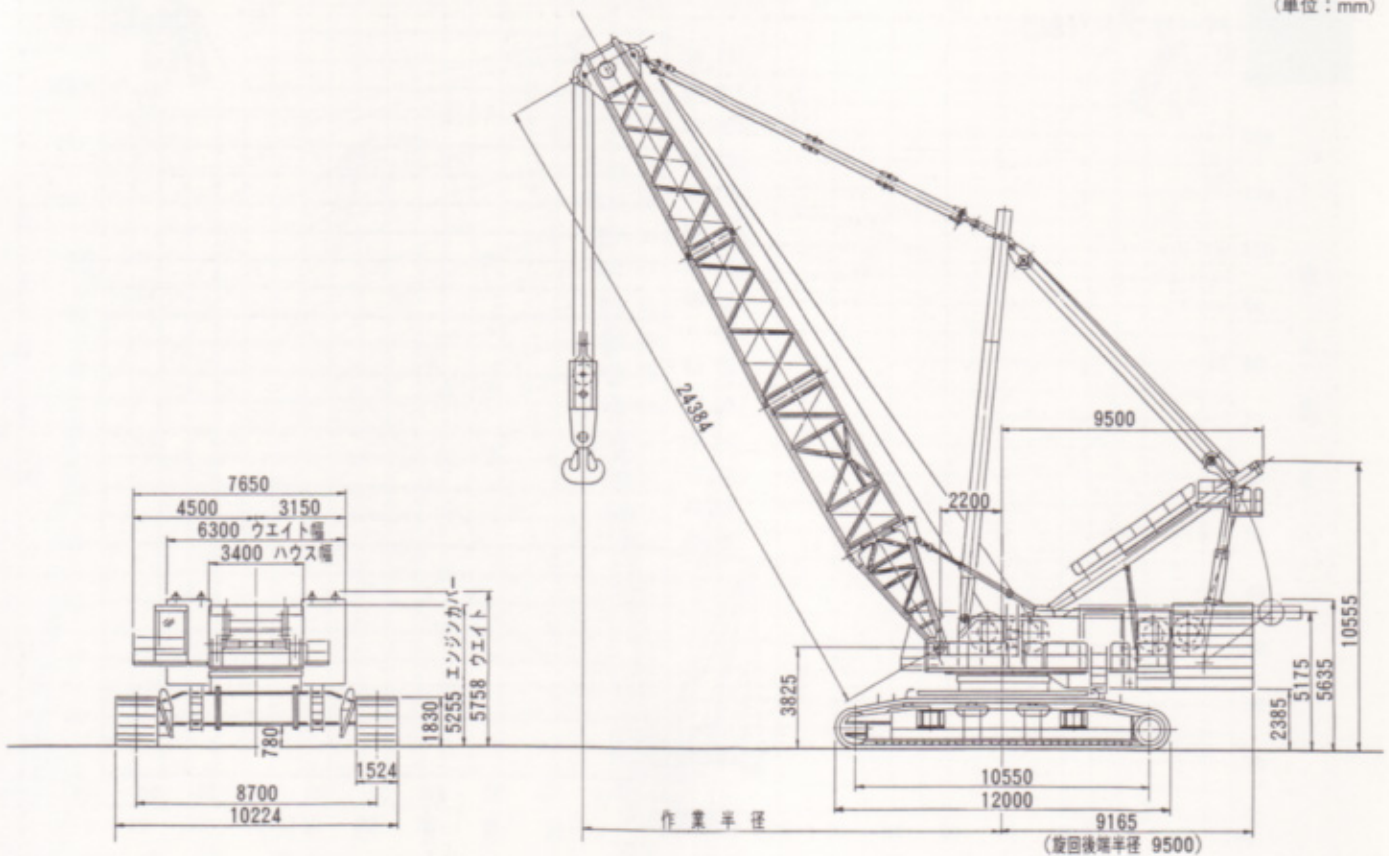


スペシャルスーパーリフト (SSL)



本体寸法図

(単位: mm)



主要諸元 SC 6500

項目	仕様	標準リフト				スーパーリフト SL(e)	スペシャルスーパーリフト SSL(f)	
		(a) ヘビーブーム S-I	(b) ヘビーブーム S-II	ライトブーム(c) S-II	ラフティングジブ(d) S-II			
性能	主ブーム最大吊上荷重	650t×6m	650t×6m	170t×20m	300t×7.3m	500t×8m	450t×18m	
	主ブーム基本長さ	24.4m	24.4m	36.6m	32.0m	36.6m	48.8m	
	主ブーム最大長さ	79.2m	91.4m	109.7m	68.6m	121.9m	121.9m	
	ジブ最大吊上荷重	40t	40t	15t	170t	15t	15t	
	ブーム+ジブ最大長さ	73.2m+S	85.3m+S	103.6+S	68.6m+79.2m	121.9m+S	121.9m+S	
作業速度	主巻ドラムロープ(m/min)	高速86/低速50		高速86/低速50	高速86/低速50	高速86/低速50	高速86/低速50	
	補巻ドラムロープ(m/min)	高速86/低速50		高速86/低速50	高速86/低速50	--	--	
	ブーム起伏ロープ(m/min)	40		40	40	高速79/低速61	高速79/低速61	
	ジブ起伏ロープ(m/min)	--		--	高速79/低速61	--	--	
	マスト起伏ロープ(m/min)	--		--	--	40	40	
	旋 回 (min ⁻¹)	0.8		0.8	0.8			
	走 行 (km/h)	高速0.8/低速0.5		高速0.8/低速0.5	高速0.8/低速0.5			
質量	作業時総質量	495t	610t	593t	650t	848t	970t	
	仕様	ブーム長さ	24.4m	24.4m	36.6m	68.6m+79.2m	36.6m	48.8m
		フックの種類	650t用	650t用	170t用	170t用	650t用	650t用
エンジン	名称・型式	カミンズ KTTA19-C700						
	定格出力	522kw/2100min ⁻¹ (710ps/2100rpm)						
	燃料タンク容量	850ℓ						
スーパーリフト	台車取付位置(旋回中心ヨリ)	--	--	--	--	15.0m	17.0m	
	マストブーム長さ	--	--	--	--	36.6m	48.8m	

S: シングルトップを示す。 *単位は国際単位系によるSI表示、()内は従来の単位表示を併記したものです。

本体ブロック図 質量 寸法

	No	主要部品名	質量 (×個数)	全体図寸法 (全長×全幅×全高) L×W×H		備考
ア ッ パ	A1	アッパ前部				
			32t	(8.09m×3.40m×2.95m)	ウインチユニット、バックストップ、旋回ベアリング、除く	
			55t	(8.09m×3.40m×3.09m)	ウインチユニット、バックストップ、除く	
		72t	(8.09m×3.40m×3.26m)			
		旋回ベアリング	14t	(3.76m×3.40m×1.64m)		
		ウインチユニット	14t	(3.68m×3.36m×1.74m)		
	バックストップ	1.0t×2	(3.85m×0.35m×0.40m)			
A2	アッパ後部					
		22t	(4.80m×3.30m×2.57m)	ハイマスト 除く		
		40t	(9.52m×3.30m×3.33m)			
	ハイマスト	18t	(9.52m×2.55m×2.67m)			
A3	運転室	4t	(3.50m×2.56m×2.65m)		サイドステップ 含	
A4	ライブマスト	11t	(15.1m×2.50m×1.00m)		ブライドル 除く	
ロ ウ ワ ー	B1	クローラ				
			32t×2	(11.5m×2.06m×1.48m)	シュー、ローラ 除く	
			54t×2	(12.0m×2.06m×1.83m)		
	シュー	19t×2	(10.00m×1.53m×1.20m)		全長：シュー三つ折時	
	B2	アクスル				
			23.5t×2	(9.68m×1.75m×1.56m)		
	B3	カーボディ				
30.6t			(4.28m×3.40m×1.90m)	アクスルピン 除く		
33t			(4.28m×3.40m×1.90m)			
ウ エ ィ ト	C1	アッパベースウエイト	12.5t×2	(3.00m×1.96m×1.00m)		
	C2	カウンターウエイト	10.5t×20	(3.00m×1.50m×0.53m)	アッパ：14個、ローワ：6個	
	C3	ローワベースウエイト	7.5t×2	(3.25m×2.30m×1.56m)		

アタッチメント 質量 寸法

	No	主要部品名	質量	寸法			備考
				全長	全幅	全高	
ブ ー ム	E1	ヘビーブーム ボトム +ヘビーブーム EXT.	16.0t	11.02m	3.0m	2.9m	第5ドラム無・リービングウインチ付
	E2	ヘビーブーム テーパー-EXT.	4.0t	6.4m	2.9m	2.55m	
	E3	ヘビーブーム トップ(H650)	12.0t	8.9m	2.7m	2.9m	(650 t 吊用)
	E4	ヘビーブーム EXT. 6.1	4.0t	6.4m	2.9m	2.55m	
	E5	ヘビーブーム EXT. 12.2	7.2t	12.5m	2.9m	2.55m	中央部デフレクタローラ 除く
	E6	ヘビーライトブームEXT. 12.2	6.5t	12.5m	2.9m	2.55m	中央部デフレクタローラ 除く
	E7	ライトブーム コネクトEXT.	2.4t	6.3m	2.4m	2.1m	
	E8	ライトブーム EXT. 6.1	2.0t	6.3m	2.4m	2.1m	
	E9	ライトブーム EXT. 12.2	3.5t	12.5m	2.4m	2.1m	
	E10	ライトブーム トップ(L170)	6.2t	8.6m	2.4m	2.3m	(170 t 吊用)
	E11	ラフィング トップ(L300)	8.2t	4.9m	2.8m	2.9m	(300 t 吊用)

注記) 1 ブームは、格納式デフレクタローラ (全高は格納時寸法) とスカイウォークを装備
2 ブームの本数は、「P2.各仕様のブーム構成表」を参照



住友重機械建機クレーン株式会社

本社 / 〒141-8686 東京都品川区北品川5-9-11 (住友重機械ビル)

本 社	☎ (03) 5421-8549	名古屋営業部	☎ (0562) 48-6575
東日本営業部		大阪営業部	☎ (06) 6555-8601
東京営業グループ	☎ (03) 5421-8549	西日本営業部	☎ (092) 504-6288
北海道営業グループ	☎ (011) 765-3355		
東北営業グループ	☎ (022) 288-8981		

ホームページアドレス <http://www.sumitomocrane.com>